

TRIATLÓ CROS LA PINEDA PLATJA

PROTOCOL REPRESA ESPORTIVA TRIATLÓ-CROS LA PINEDA PLATJA 2021

GENERAL

GENERAL

- Prova limitada a 150 corredors en una sola distància.
- Separar físicament les zones de més risc com Entrega de dorsals /Boxes / Sortida / Meta:
 - Entrega dorsals: zones a l'aire lliure properes a al pàrking.
 - Boxes: Al Parc del Prats, separant els espais segons distància i mantenir **2m** entre espai per corredor.
 - Sortida: a la platja
 - Meta: Al passeig zona interior parc Els Prats



- No hi haurà serveis de dutxes ni wc ni guardarropia.
- Tots els membres de l'organització portaran mascaretes i guants.
- Hi haurà dipositats gels desinfectants a la zona de entrega dorsals, avituallaments, sortides i meta.
- La mascareta es durà fins que es passi al punt de sortida on el participant ja se la podrà treure per realitzar la natació.
- Es controlarà el temps de cada participant per poder donar resultats de la prova i circuits: cronometratge amb sistema informàtic tipus xip.
- A les zones de risc hi haurà gent de la organització controlant que se segueixin las mesures preventives.
- Responsable de l'organització només per fer complir els protocols COVID.

TRIATLÓ CROS LA PINEDA PLATJA

- Traçabilitat dels esportistes: hora sortida, corredors que s'ha trobat en el recorregut (avançats i avançaments), possibles contactes, i dades personals per localitzar.

ENTREGUES DE DORSALS



- Entregues de dorsals el dia previ en botigues autoritzades o bé el dia de la cursa a partir de 2h abans a SECRETARIA,
- Per recollir el dorsal és obligatori portar mascareta.
- S'habilitaran les zones de recollida de dorsals en espais oberts i amb distància de seguretat entre els participants i separades físicament de les zones de risc com l'avitallament de meta, la sortida o la pròpia meta.

TRIATLÓ CROS LA PINEDA PLATJA

SORTIDES



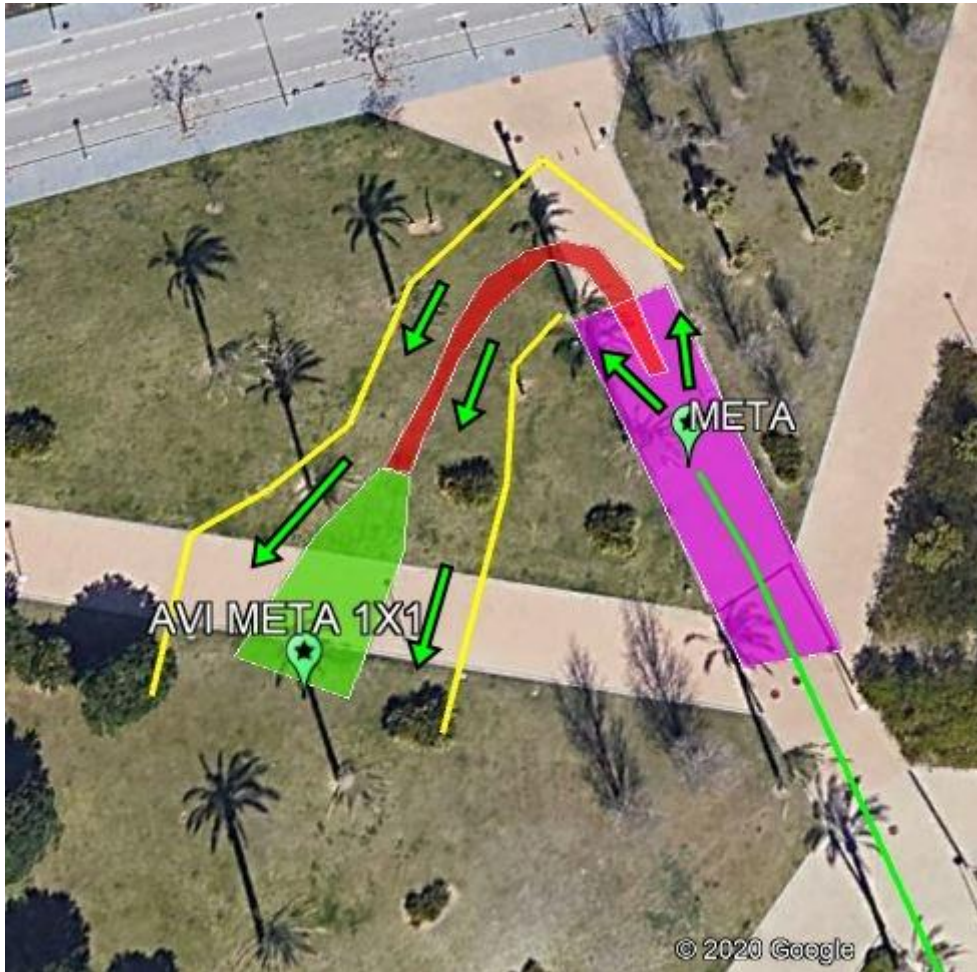
- Es crea una zona PRE-SORTIDA espaiada on els corredors poden esperar fins que el seu espai a la zona de SORTIDA estigui buit per poder ocupar i sortir.
- A l'entrada de la PRE-SORTIDA estarà la DESINFECCIÓ: rentat de mans i comprovació de mascareta.
- Abans de la sortida es llença la mascareta a un recipient brossa de un sol ús que s'elimina després de la darrera sortida
- La sortida serà individual o parelles i no en grup. Sortides separades en el temps:
 - Sortida amb hora pre-assignada: entre 1 i 2 persones cada 10-20 segons.

RECORREGUT

- Els participants hauran de respectar la distància prudencial entre ells durant tot el recorregut: mínim 2 metres nedant; 10 metres corrent i 20m en ciclisme.
- Avançaments per l'esquerra i màxim 30 segons.
- Obligatori portar a sobre la mascareta per si en algun moment es dona una situació que ens haguem d'aturar i no puguem respectar la distància seguretat: avituallament en cursa, ajuda en cas accident, reagrupament de corredors en cas de rescat, etc... Excepte prova natació.
- Els avituallaments només es planteja en la cursa a peu, i amb servei, no autoservei. Només hi haurà ampolles petites aigua.

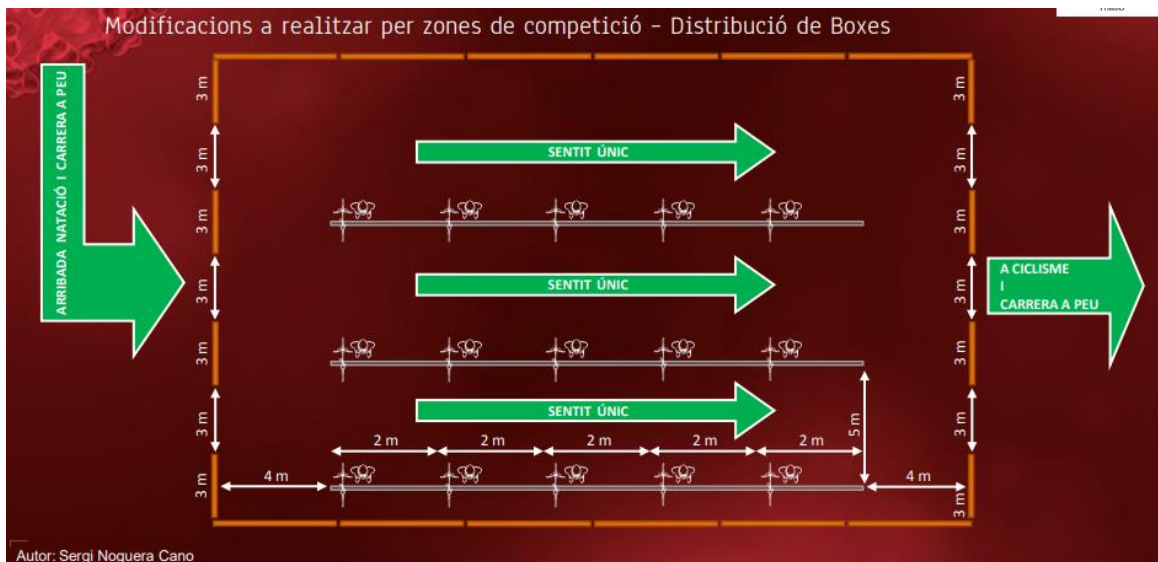
TRIATLÓ CROS LA PINEDA PLATJA

ARRIBADA:



- Un cop arribats a META, cal rentar-se mans i posar-se mascareta per sortir de la zona de meta i accedir a zona avituallament meta.
- A la zona AVITUALLAMENT META s'habilitarà un canal per fer passar els participants espaiats i controlats d'un en un.

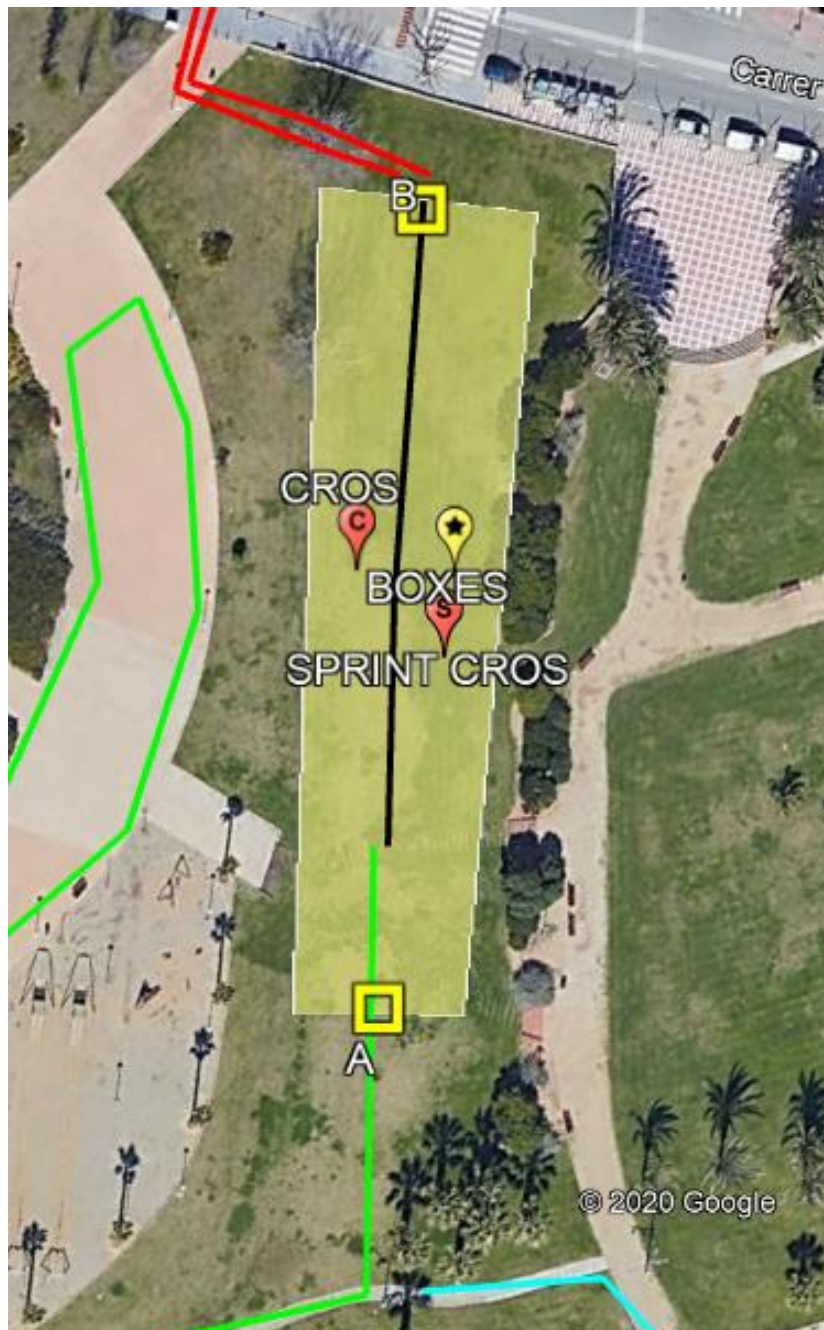
ZONA DE BOXES



TRIATLÓ CROS LA PINEDA PLATJA

La zona de boxes s'aplicarà el següent procediment:

- A l'entrada fora de cursa per deixar el material, cal entregar el document de Autorresponsabilitat, neteja de mans i portar mascareta. També es prendrà la temperatura.
- Els Boxes seran més espaiats fins a crear una separació de 1,5m entre corredors. També separarem els boxes de la distància CROS de la SPRINT CROS. En cas necessari s'ampliaria la zona de boxes.
- El material que es deixi anirà directament penjat a la barra (bicicleta) i la resta al terra (gespa). Es pot valorar entregar bossa de plàstic per tal de posar el material a dins.
- En cursa, els corredors entren i surten per les portes A i B, de manera que es farà en cada porta dues direccions, sempre a la dreta en sentit de la marxa del corredor.
- Un cop arribats a meta, per retirar el material de boxes caldrà respectar les normes de seguretat: rentat de mans i mascareta.
- **Les mesures per acollir 150 esportistes per distància correspon a 1.200m² (150 unitats x 8m²). L'espai destinat a boxes és de 3.000m². I es disposa de un segon espai de 2.200m²**





TRIATLÓ CROS LA PINEDA PLATJA

EXEMPLE DE PROCEDIMENT:

1. Recollir dorsal en botiga el dia abans o a La Pineda el dia de la cursa, a partir de 2h abans de la sortida. Entregues de dorsals d'un en un.
2. Amb el dorsal posat, el corredor accedeix a la zona de BOXES a deixar el seu material. A l'entrada es pren temperatura, rentat de mans, es comprova que porti mascareta i s'entrega el document d'autorresponsabilitat. El material que es deixi anirà directament penjat a la barra (bicicleta) i la resta al terra (gespa). Es pot valorar entregar bossa de plàstic per tal de posar el material a dins.
3. A la hora prefixada, el corredor s'apropa a la zona de Pre-sortida. Es renta mans, es comprova que porta mascareta (recomanable fer servir una de un sol ús). PRE-SORTIDA situada a distància prudencial de la meta (a la zona de la platja)
4. DESINFECCIÓ: Control de mascareta / rentat de mans..
5. Zona PRE-SORTIDA: espai delimitat per respectar 3m² per corredor (limitat a uns 10-15 corredors = 30-45m²)
6. A mida que la sortida es queda lliure, accedeix un corredor a la línia de sortida. Abans de la sortida es llença la mascareta a un recipient brossa de un sol ús que s'elimina després de la darrera sortida. A la senyal surt.
7. A la sortida de boxes per fer el ciclisme, es demanarà que els corredors portin a sobre (no col·locada a la cara) la mascareta per si el algun moment es crea una situació que se l'han de posar com ara un accident, ajuda a un company, etc... La mascareta també s'ha de dur al sector de Running fins la meta.
8. Als avituallaments, qui en vulgui fer servir cal fer:
 - No autoservei. L'organització serveix el producte
 - Només aigües petites tancades.
9. Arribada a meta: espai ampli delimitat per recuperar i sense espectadors. A la sortida d'aquest espai, mascareta i neteja de mans.
10. Accés avituallament meta de un en un.
11. Avituallament dins de bossa.
12. Fi: accés a la zona de relax o bé el corredor ja pot marxar de la zona de la cursa.

RESPONSABLE DE SEGURETAT COVID19 I APLICACIÓ DEL MATEIX

- Joan Carbonell Rodriguez, 39874527W. Telèfon: 606451453 / email: joan@naturetime.es